



Barra abatible para fijar en pared de giro vertical con portarrollos. Longitud 800 mm. Acero inoxidable. Acabado brillo

Descripción

- Barra de apoyo abatible para fijar en pared.
- Adecuada para apoyo en lavabos, wc-bidé, duchas y bañeras.
- Diseñada para aseos adaptados a personas con movilidad reducida.
- Acero inoxidable bacteriostático acabado brillo.
- Disponible también en acabado satinado (NOFER 15051.80.S), negro (NOFER 15051.80.N), y blanco (NOFER 15051.80.W)

Características técnicas

Material: Acero inoxidable AISI 304

Acabado: Brillo

Diámetro barra: Ø32 mm

Longitud barras: 800 mm

Dimensiones pletina anclaje: 300 alto x 100 ancho (mm)

Altura instalación recomendada: 70-75 cm barra superior a suelo

Texto sugerido para prescripción

Barra de apoyo abatible NOFER de acero inoxidable acabado brillo. Con freno, portarrollos y kit anticonductivo. Longitud: 800 mm. Barras tubo Ø32 mm.

Componentes

- Barra abatible de acero inoxidable.
- Con sistema de freno.
- Con portarrollos. Disponible también sin portarrollos (NOFER 15051.SP.80.B)
- Tornillería de acero inoxidable incluida.
- Kit anticonductivo incluido.

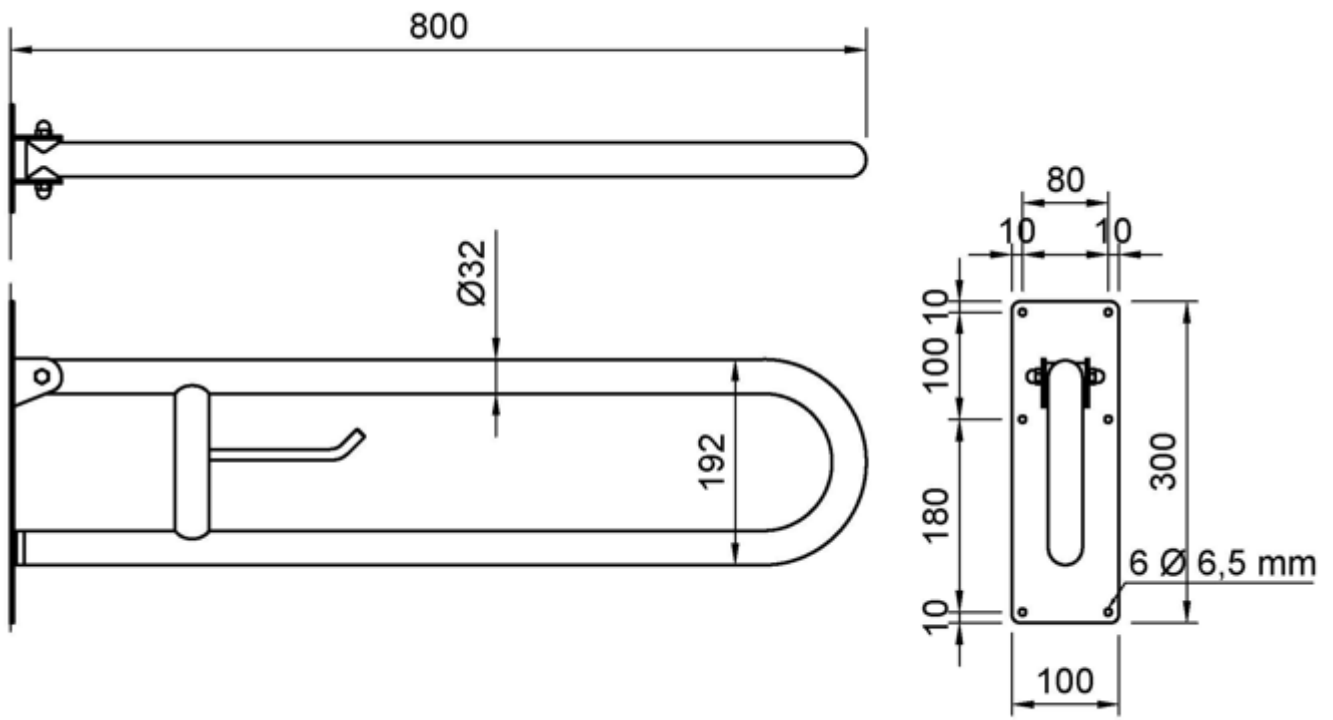
Fijación

- Pletina de anclaje a la pared de acero inoxidable

Mantenimiento

El acero inoxidable requiere mantenimiento ya que la suciedad con el tiempo puede llegar a dañar el cromo (Cr) que contiene el acero inoxidable. Recomendamos una limpieza mensual con un producto especializado para acero inoxidable.

Esquema dimensional



Ctra. Laureà Miró, 385-387
 08980 | Sant Feliu de Llobregat,
 Barcelona - España
 T. +34 934 742 423
 F. +34 934 743 548
 nofer@nofer.com
 www.nofer.com

PRODUCTOS
 RELACIONADOS



15051.60.B



15051.60.F



15051.60.N

Estas especificaciones pueden ser modificadas y/o rectificadas debido a exigencias de fabricación.