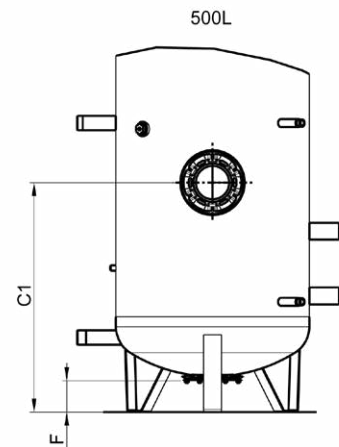
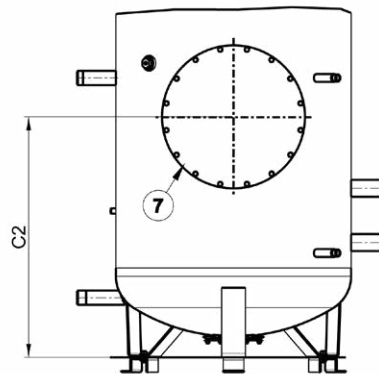
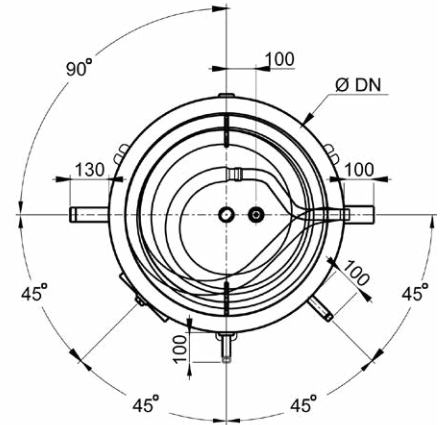
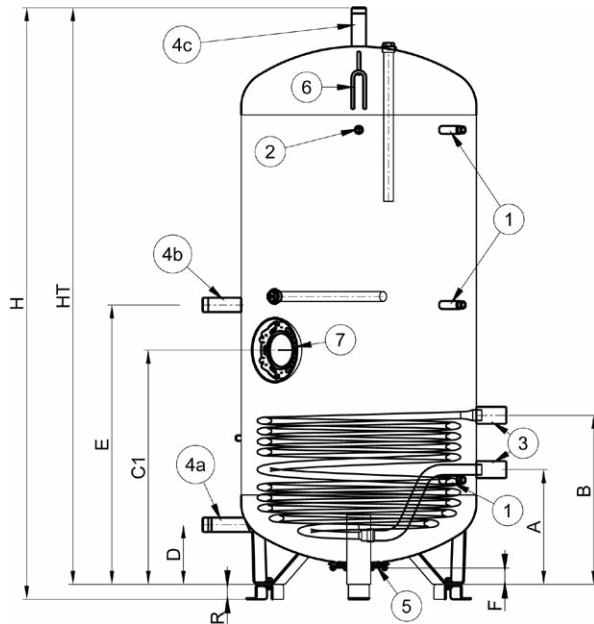


ELARA 1CO



FR

1. Piquage sonde de température
2. Piquage pour thermomètre
3. Entrée / sortie serpentin réseau primaire
4. a Entrée eau froide
4. b Retour de boucle
4. c Départ eau chaude
5. Raccordement vidange
6. Anneau de levage
7. Bride / Trou d'homme

ES

1. Vaina para termostato o sonda de temperatura.
2. Manguito para termómetro
3. Entrada / salida del serpentin
4. a Entrada de agua fría
4. b Retorno de bucle
4. c Conexión de vaciado
6. Salida de agua caliente
7. Anillo de elevación
8. Brida / Boca de hombre

		ELARA 1CO						
		500	750	900	1000	1500	2000	
Vn	l	500	750	900	1000	1500	2000	
Vu	l	502	750	881	996	1395	2041	
Pv*	kg	116	166	192	213	301	440	
(PV)**		(--)	(190)	(217)	(237)	(323)	(462)	
Ø DN	mm	650	790	790	790	1000	1250	
A	mm	390	385	385	385	476	523	
B	mm	607	567	637	707	658	635	
C1*	mm	770	786	855	925	835	875	
(C2)**	mm	(--)	(827)	(877)	(949)	(898)	(875)	
D	mm	250	230	230	230	270	320	
E	mm	970	938	1078	1200	1078	1036	
F	mm	110	60					
HT	mm	1950	1935	2215	2460	2215	2130	
H	mm	1950	1985	2265	2510	2265	2180	
R	mm	--	50					
1		F 15 / 21 - 1/2" H						
2		F 15 / 21 - 1/2" H						
3		F 40 / 49 - 1" 1/2 H						
4		M 40 / 49 - 1" 1/2 M				M 50 / 60 - 2" M		
5		F 33 / 42 - 1" 1/4 H						

* Version bride / Versión con brida

** Version Trou d'homme / Versión con boca de hombre

FR

Vn : Capacité nominale

Vu : Capacité utile

Pv : Poids cuve

ES

Vn: Capacidad nominal

Vu: Capacidad útil

Pv : Peso de la cuba