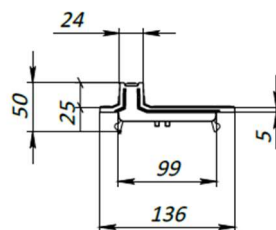
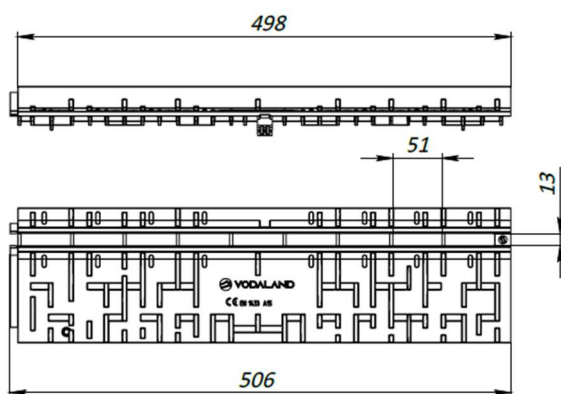


RANURA OCULTA VODALAND H25

Ref. 2087-L-25

Ranura oculta Vodaland para canales Base altura H25 con clase de carga A15 según normativa EN1433. Área de absorción de la reja 112.9 cm² / ML. Longitud total 506mm, altura exterior 25mm pensado para pavimento porcelánico. Peso total 0,4 Kg.



Disponible en color gris *



MODELO	2087-L-25
LONGITUD	500mm
ALTURA	25mm
CLASE DE CARGA	A-15
ANCHO EXTERIOR	136
PESO	0.4KG